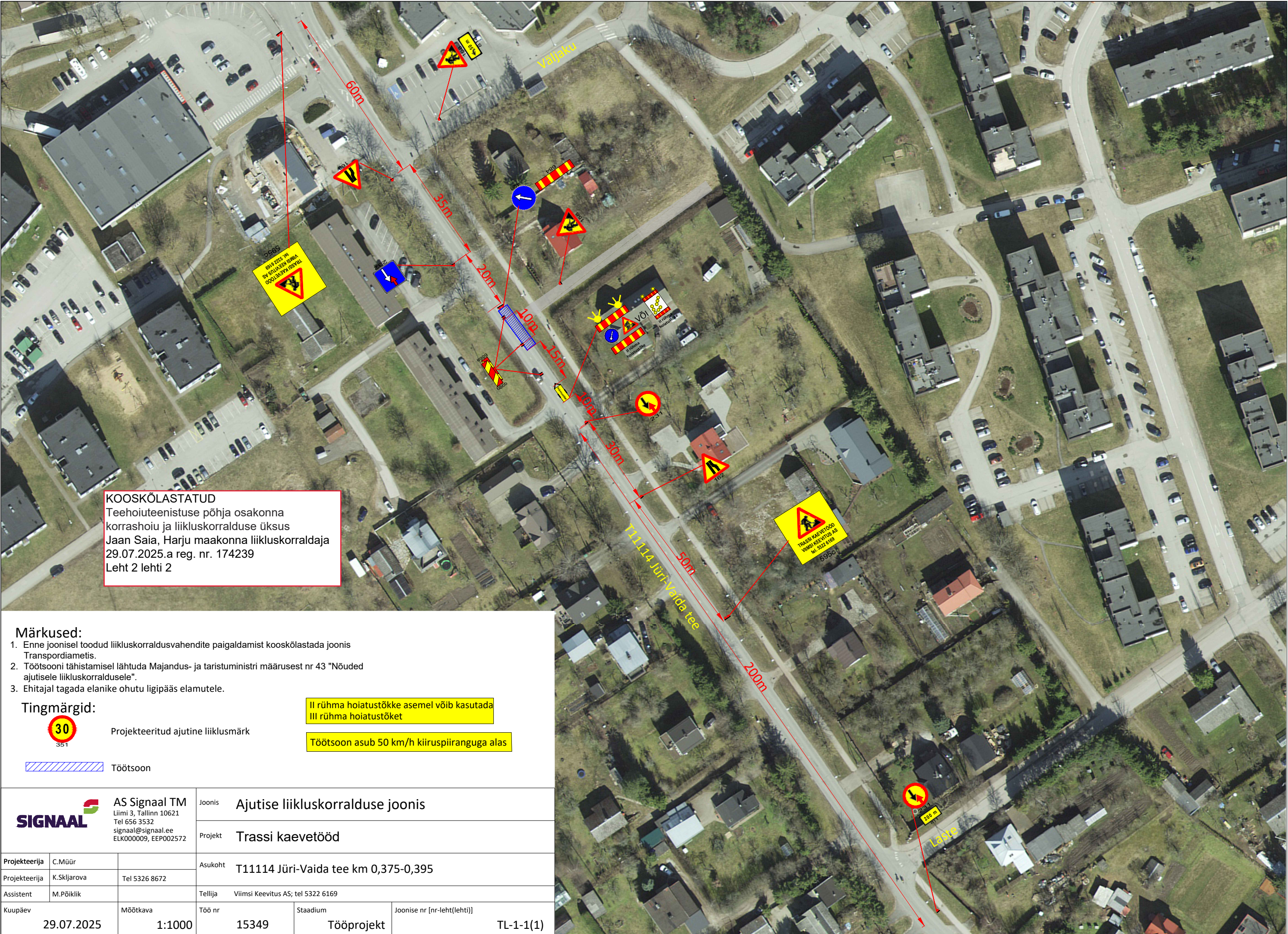


Foil: \\EE-SRV-FILE\Shores\Signaal\Joonised projektid\Ajutine liikluskorraldus\DWG skeemid\2025\15349_TP_TL-1_T1114_Jüri_-_Vaida_tee_km0,375-0,395.dwg



Märkused:

- Enne joonisel toodud liikluskorraldusvahendite paigaldamist kooskõlastada joonis Transpordiametis.
- Töötsooni tähistamisel lähtuda Majandus- ja taristuministri määrusest nr 43 "Nõuded ajutisele liikluskorraldusele".
- Ehitajal tagada elanike ohutu ligipääs elumutele.

Tingmärgid:



Projekteeritud ajutine liikluskorraldus



Töötsoon

II rühma hoiatustõkke asemel võib kasutada III rühma hoiatustõket

Töötsoon asub 50 km/h kiiruspiiranguga alas



AS Signaal TM
Liimi 3, Tallinn 10621
Tel 656 3532
signaal@signaal.ee
ELK000009, EEP002572

Joonis Ajutise liikluskorralduse joonis

Projekt Trassi kaevetööd

Asukoht T11114 Jüri-Vaida tee km 0,375-0,395

Tellij Viimsi Keevitus AS; tel 5322 6169

Töö nr 15349

Staadium Tööprojekt

Joonise nr [nr-leht(lehti)]

TL-1-1(1)

Projekteerija C.Müür

Projekteerija K.Skljarova

Tel 5326 8672

Assistent M.Põiklik

Kuupäev

29.07.2025

Mõõtkava

1:1000